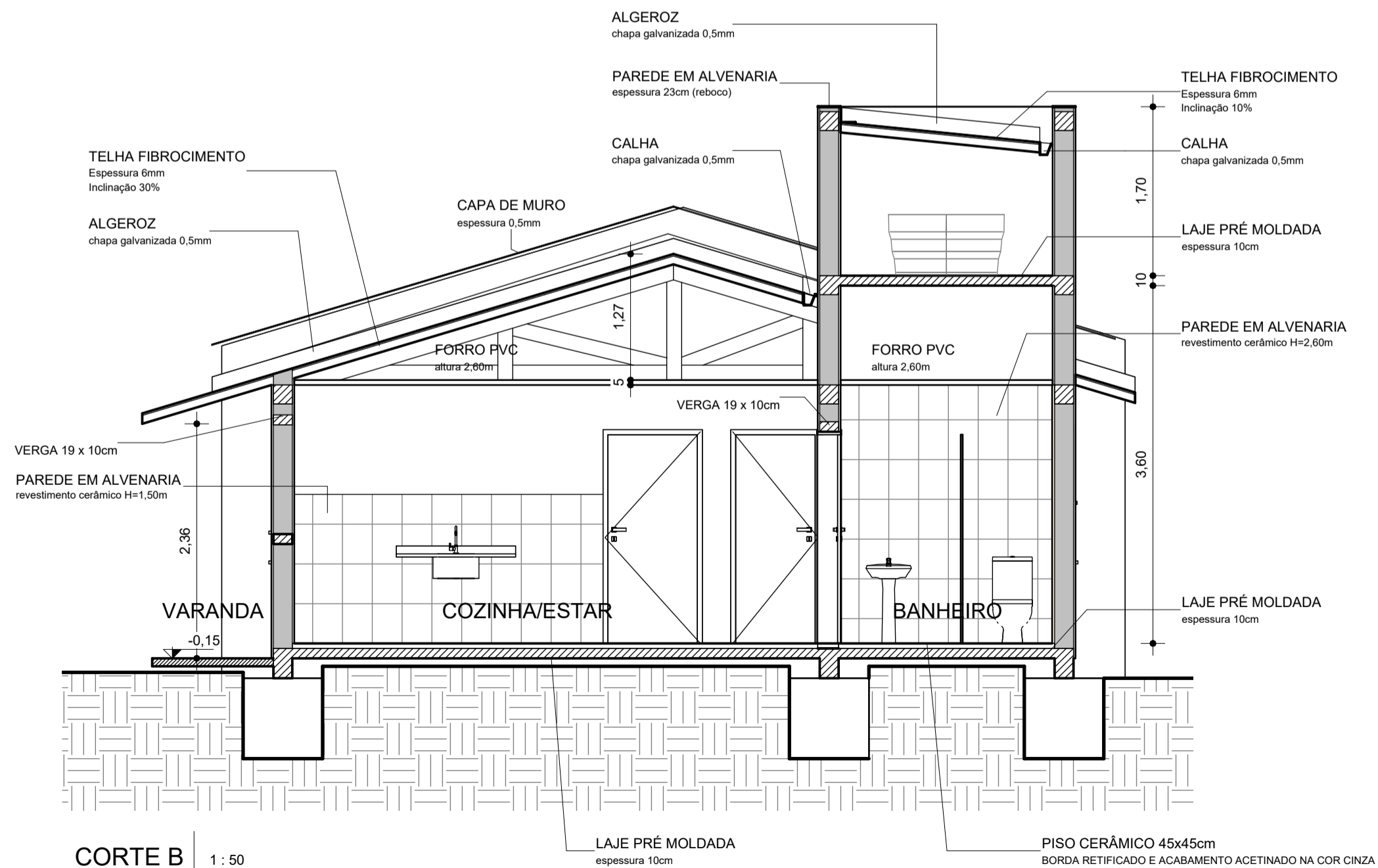


CORTE A 1 : 50



CORTE B 1 : 50

 Município de Ivoití Secretaria de Obras Públicas e Serviços Urbanos Departamento de Planejamento Urbano		DATA: JUN2025
PROJETO ARQUITETÔNICO CASAS POPULARES CORTES A e B		ESCALA: 1 : 50
ENDEREÇO: MORADA DO SOL - QUADRA 544		DESENHO: CG
PROPRIETÁRIO: MUNICÍPIO DE IVOITÍ		ÁREA: 60,64 m ²
RESPONSÁVEL TÉCNICO PROJETO: ARQ. CAROLINA GEMELLI CAU A33.767-6		PRANCHA: A02
ARQUIVO: Z:\PROJETOS PÚBLICOS\HABITAÇÃO\2025-0296_CASAS POPULARES\02_PROJETOS\PROJETO EXECUTIVO\ARQUITETÔNICO\Projeto Arquitetonico_Casa Popular_v3.rvt		